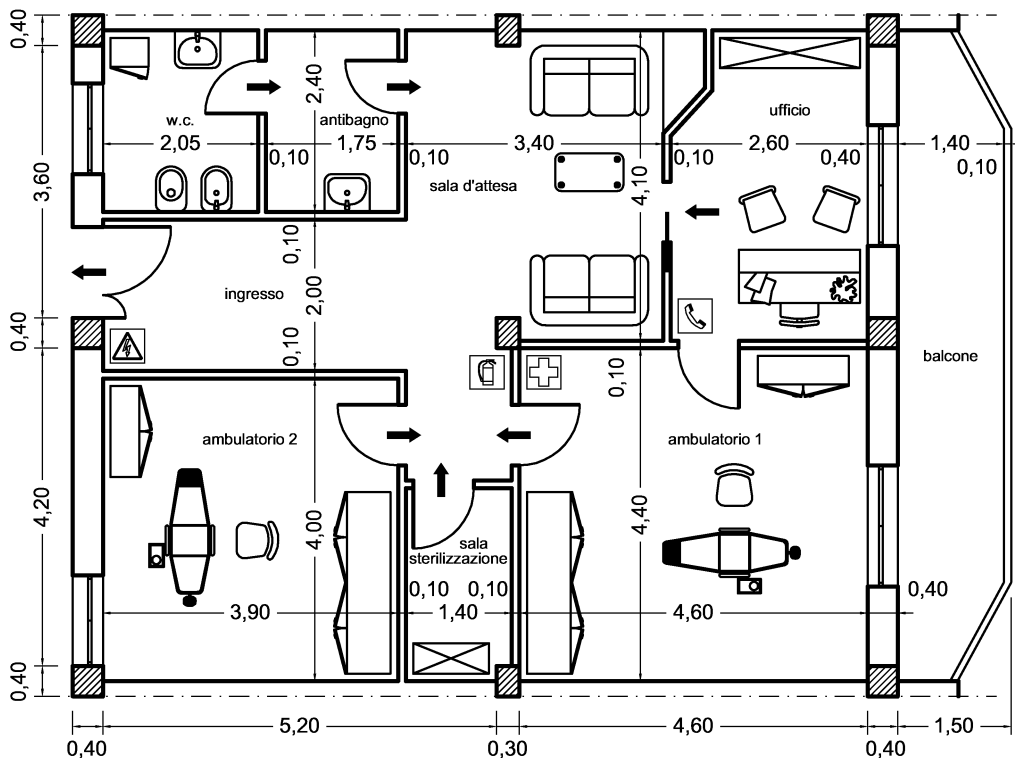


Esercitazione n. 3

Tema da sviluppare

Disegnare in AutoCAD lo studio dentistico riportato sotto, tenendo conto delle seguenti indicazioni:

- definire e usare LAYER appositi per muri, pilastri, porte, finestre, arredi, sanitari, testo, simboli, etc.
- disegnare le frecce e le porte con POLILINEE costituite da segmenti con LARGHEZZA diversa;
- non è richiesto di riportare nel disegno anche le quote;
- è ammesso che arredi e sanitari possano essere disegnati in maniera "semplificata".



LEGENDA



estintore a CO₂



cassetta di pronto soccorso



via di fuga



telefono di emergenza



quadro elettrico generale

Modalità di consegna

Salvare il disegno in un file denominato `es03-cognome-nome.dwg` e consegnarlo al docente copiandolo nella cartella di rete

Chi non riuscisse a terminare l'esercitazione in aula, potrà consegnare il proprio lavoro via posta elettronica all'indirizzo `fmgagliano@gmail.com`, entro la data della prossima lezione.
